



**Engineerics**

Meinl European Land Group

# Engineerics Meinl European Land Group

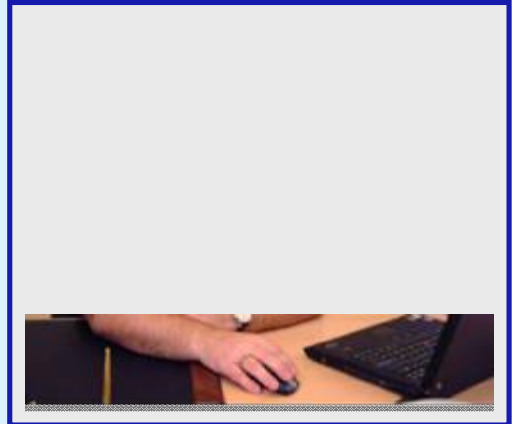


Engineerics LLC (Meinl European Land) is one of the leading facility management companies. 4 years ago it started its operation in Russian market. The company is a daughter company of MEL Group – investment fund with 170 properties under maintenance in Europe. At the same time MEL Group invests actively into commercial real estate in RF. For the past 3 years several sufficient shopping malls & centers have been acquired: Park House (Volgograd, Ekaterinburg, Kazan), hypermarkets real (2 shops in Moscow), Shopping Mall Severniy Mall (St Pete).

Thanks to manifold expertise in the sphere of commercial real estate, European know-hows and international standards, which we apply in our work, our company has taken one of the leading positions on the property management market of RF.

All the management company of Engineerics LLC are high class professionals, who have been working in major professional facility management companies in real estate sphere for more than 10 years.

The company Engineerics LLC operates in 24 regions of RF. Overall square of premises under maintenance is more than 1 600 000 sqm. Total amount of engineering and technical personnel is 850 people. That is the reason why we are able to take over the next object easily and promptly in any region. We provide technical maintenance services only via our own staff – we don't involve any third organizations to maintain objects. Our portfolio contains of big business centers CLASS A and Premium Class, such as Northern Tower (Moscow-City), HQ METRO CC (Moscow), Business Park Khimki (IKEA) (Moscow), Shopping and Entertainment Malls, among which – Shopping Malls Park House (Volgograd, Ekaterinburg, Kazan), Family Shopping Centers MEGA (Ekaterinburg, Novosibirsk, Krasnodar), more than 20 METRO markets, hypermarkets real. We actively provide services on technical audit, technical consulting from the initial design stage up to commissioning stage. Among our customers for whom consulting services in Moscow were executed are: Northern Tower (Business Center, 135 000 sqm), Shopping and Entertainment Center Tverskaia Zastava (115000 sqm).



One more point we would like to say is that we follow all the international quality standards in our operational activities. In 2006 the company was granted ISO 9001 Quality Certificate, which was confirmed in 2007.

We hope sincerely that our services will be of interest for You. We are ready to arrange a meeting and to make a detailed presentation of our company, answer all the questions.

We appreciate Your time and attention taken to read our representative materials.

More details relating our company pls find in the Presentation

of Engineerics LLC (MEL Group) and at our website: [www.engineerics.ru](http://www.engineerics.ru).

Best regards,  
General Director  
Klaus Vilbrandt

**Engineerics**  
Meinl European Land Group



**REGIONAL PRESENCE**



ООО Инжинирикс  
107370 Москва  
Открытое ш., д. 9, стр. 14  
info@engineerics.ru  
Тел./факс: 8-495-981-07-70

**Техническое обслуживание зданий  
и управление недвижимостью**

**Engineerics**  
Meinl European Land Group

- Ø Fouded in 2003
- Ø One of the Eastern European market leaders
- Ø Represented in 24 RF regions
- Ø We maintain more than 75 properties
- Ø Personnel of the company more than 800 people
- Ø Amount of premises under maintenance is more than 1 600 000 sqm



### Our Clients

Regions	List of Maintained Objects
<b>Moscow</b>	Business Center "Northern Tower" Moscow City, Business Park IKEA KHIMKI, METRO markets – 3 objects, hypermarkets real – 3 objects, shopping mall Castorama, UniCreditBank – 5 subsidiaries
<b>St Petersburg</b>	Shopping Mall Severniy Mall
<b>Ekaterinburg</b>	Shopping Mall Park House, Family Shopping Center MEGA, METRO market, Shopping Mall Luxury Gallery; UniCreditBank
<b>Volgograd</b>	Shopping Mall Park House, METRO market; hypermarket real; UniCreditBank
<b>Krasnodar</b>	Family Shopping Center MEGA, UniCreditBank – 2 objects
<b>Rostov-na-Donu</b>	METRO markets – 2 objects; UniCreditBank – 3 objects
<b>Novosibirsk</b>	Shopping Mall Royal Park; METRO market; Family Shopping Center MEGA
<b>Kazan</b>	Shopping Mall Park House
<b>Samara</b>	METRO market; UniCreditBank – 2 objects
<b>Tolliatti</b>	METRO market; hypermarket real
<b>N Novgorod</b>	METRO market; hypermarket real; UniCreditBank
<b>Ryazan</b>	METRO market;
<b>Saratov</b>	METRO market; hypermarket real , UniCreditBank
<b>Lipezk</b>	METRO market; hypermarket real; UniCreditBank
<b>Voronezh</b>	METRO market; UniCreditBank
<b>Tula</b>	METRO market; Shopping complex STROYDEPO; UniCreditBank
<b>Perm'</b>	METRO market; UniCreditBank – 2 objects
<b>Yaroslavl'</b>	METRO markets – 2 objects; hypermarket real - 2 objects; UniCreditBank
<b>Kurgan</b>	Shopping and entertainment center HyperCity
<b>Ufa</b>	METRO market, UniCreditBank – 2 objects
<b>Tumen'</b>	METRO market, UniCreditBank
<b>Novokuznezk</b>	METRO market
<b>Г. Иваново</b>	METRO markets
<b>Stavropol'</b>	UniCreditBank
<b>Novorossiysk</b>	UniCreditBank
<b>Klin</b>	Shopping and entertainment center «7ya»

# Engineerics

## Meinl European Land Group



### **Family Center MEGA**

Ekaterinburg - 150 000 sqm.

Novosibirsk – 150 000 sqm.

Krasnodar (Adigeia) – 150 000 sqm.

Technical maintenance of engineering systems and equipment



### **Shopping Mall «Park House»**

Ekaterinburg - 58 000 sqm.

Volgograd – 52 080 sqm.

Kazan' – 58 000 sqm.

Technical maintenance of engineering systems and equipment



### **Business Center “Northern Tower” (Moscow City)**

Moscow – 135 000 sqm.

Technical maintenance of engineering systems and equipment, technical audit and consulting, cleaning, security

Consulting services



### **Business Park “IKEA-Khimki”**

Moscow region, Khimki, 23 km of Leningradskoe Highway (1<sup>st</sup> and 2<sup>nd</sup> buildings) – 40 000 sqm

Technical maintenance of engineering systems and equipment, technical audit.

# Engineerics

## Meinl European Land Group



### Markets «METRO CASH&CARRY»

Moscow 3 objects – 40 696 sqm.

Ekaterinburg, Yaroslavl', Tula, Rostov-na-Donu, Ufa, Tumen',  
Lipezk, Ryazan', Samara, Perm', Voronezh, Volgograd,  
Novokuznezk, Ivanovo– 151 000 sqm.

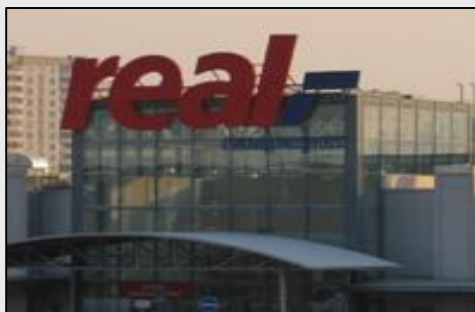
Technical maintenance of engineering systems and  
equipment



### Head Quarters of «METRO GROUP»

Moscow – 25 000 sqm.

Consulting services on construction stage, technical  
maintenance of engineering systems and equipment



### Hypermarket «Real,-»

Moscow – 3 objects – 83 000 sqm

Volgograd, Kazan', Lipezk, Yaroslavl', Togliatti – 74 900 sqm

Technical maintenance of engineering systems and  
equipment



### Hypermarket CASTORAMA

Moscow – 10 00 sqm

Technical maintenance of engineering systems and  
equipment, cleaning services

# Engineerics

## Meinl European Land Group



### Shopping Mall Severniy Mall

St Petersburg – 35 000 sqm

Technical maintenance of engineering systems and equipment, cleaning, security



### Shopping and entertainment Mall «HyperCity»

Kurgan – 75 000 sqm.

Consulting, start-up, technical maintenance, cleaning services.



### Shopping Mall ROYAL PARK

Novosibirsk – 65 600 sqm.

Technical maintenance of engineering systems and equipment.



### Shopping and entertainment Mall “Tverskaia Zastava”

Moscow – 113 500 sqm.

Consulting services at the stage of design and construction

# Engineerics

## Meinl European Land Group



### Shopping Mall “7ya”

Klin – 13 500 sqm.

Consulting at assembling stage, start-up, technical maintenance



### UniCreditBank

Bank subsidiaries in:

Moscow, Ekaterinburg, Volgograd, Krasnodar, Rostov-na-Donu, Samara, N Novgorod, Saratov, Lipezk, Voronezh, Tula, Perm', Yaroslavl', Ufa, Tumen'.

Technical maintenance of engineering systems and equipment



### Technical Management

#### Maintaining of the following engineering systems:

- Ø Telecommunication systems
- Ø Power supply and lighting systems
- Ø Heating systems
- Ø Water supply and sewerage systems
- Ø Air-conditioning and ventilation
- Ø Lifting and escalating equipment;
- Ø Fire alarm and fire fighting systems
- Ø Access control systems
- Ø Security systems



### Technical Consulting

- Ø Consulting services at the design stage (analyzing of project documentation)
- Ø Consulting services at the assembling / commissioning stage taking into account following facility management processes
  - Analyzing of technical documentation
  - Controlling of quality of equipment / system assembling providing necessary recommendations
  - Tenant coordination at fit-out stage
  - Support while take-over and commissioning stage
- Ø Technical Audit: in case of Building sale / purchase



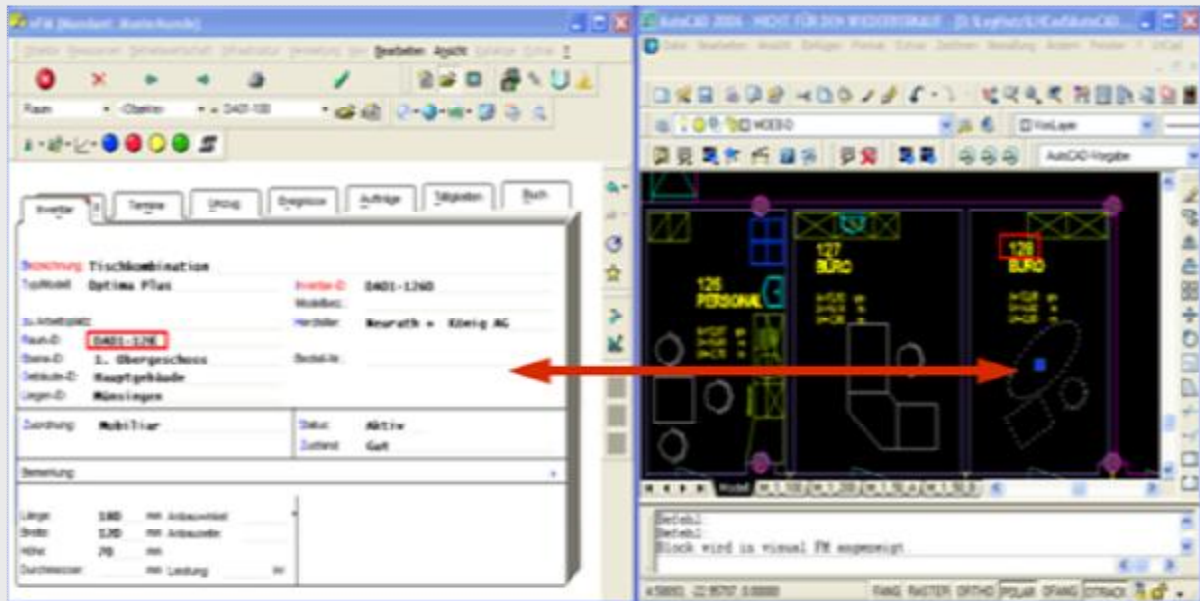
### Asset Management

#### Costs planning and costs distributing:

- Ø Leasehold coordination
- Ø Securing of leasing payments and FM expenditures
- Ø Controlling of contractual terms fulfillment
- Ø Tenant relations
- Ø Coordination of Owner's relations with State authorities including concluding of direct contracts on utility costs



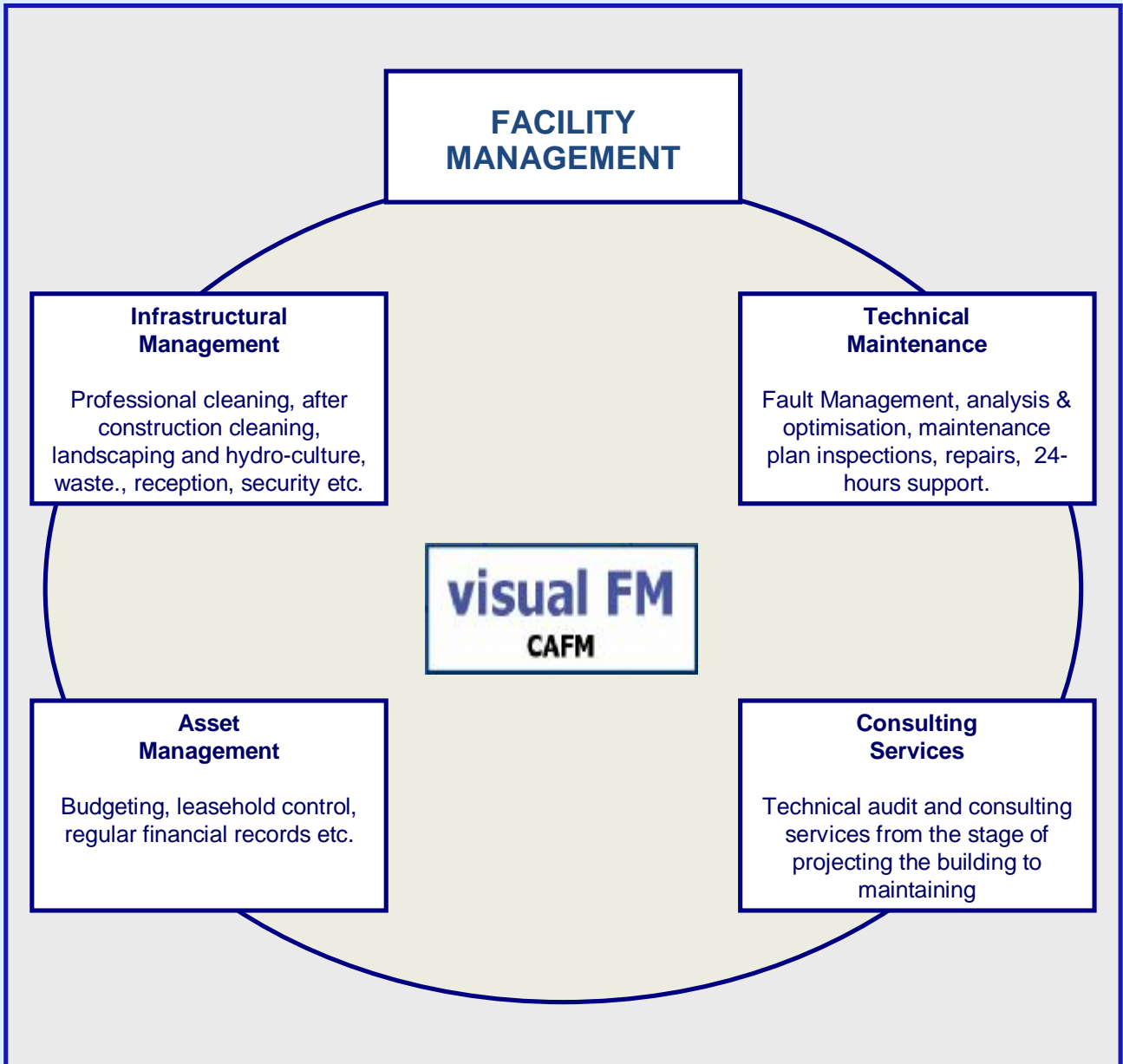
**Computerized Aided Facility Management (CAFM)**



**Totally new alternative software for facility management processes:**

- Ø Creating of efficient and transparent facility management processes
- Ø Planning, controlling and documenting of all processes relating technical maintenance, infrastructural and asset management of properties
- Ø Cost optimizing for property and facility management

**We are ready to offer You a new tool for qualitative and successful cooperation in this sphere.**



# Engineerics Meinl European Land Group



**METRO**  
OOO «METRO Кэш энд Керри»  
РЕКОМЕНДАЦИОННОЕ ПИСЬМО

OOO «Инвария» сотрудничает с компанией «METRO Кэш энд Керри» в 2007 году, осуществляя комплексные поставки и поставки. Благодаря выделенной инфраструктуре по управлению оборудованием розничной и оптовой торговли компания METRO, Москва. OOO «Инвария» предоставляет услуги по технической обслуживанию и управлению инфраструктурой супермаркетов METRO, обеспечивая стабильное техническое функционирование магазинов, эффективно и оперативно решая технические задачи любой сложности.

Услуги, предоставляемые OOO «Инвария», соответствуют высоким требованиям международной стандартов. Все работы выполняются на высшем профессиональном уровне.

OOO «METRO Кэш энд Керри» настоятельно рекомендует, что компания предоставляет услуги инженерии самым высоким требованиям международной стандартов. Сотрудничество с OOO «Инвария» позволяет повысить надежность, систематизировать и оптимизировать затраты на обслуживание супермаркетов.

OOO «METRO Кэш энд Керри» имеет честь рекомендовать OOO «Инвария» как надежного и проверенного партнера.

REFERENCE LETTER

OOO Engineerics has been cooperating with OOO "METRO Cash and Carry" since 2007, providing exclusive partner reliability, helpfully meeting all its contractual obligations on maintaining of regional and Moscow METRO supermarkets. The team of OOO Engineerics provides services on technical maintenance and infrastructure management of METRO regional and Moscow stores, ensuring stable technical condition of the shops, efficiently and promptly solving any problems.

The services delivered by OOO Engineerics are in line with the high requirements of the European standards.

Thanks to the company "METRO Cash and Carry" would like to confirm, that the level of technical maintenance quality is up to all Metro's norms. The cooperation with OOO Engineerics allows us to plan, systematize and optimize costs of the expenditures.

OOO "METRO Cash and Carry" is honored to recommend OOO Engineerics as a reliable and useful business partner.

*Carsten Fritzsche*  
Carsten Fritzsche  
Director  
METRO Cash and Carry  
Member of METRO Group

1501001  
ООО «Инвария»  
115062, МОСКВА  
115017, МОСКВА  
115017, МОСКВА  
115017, МОСКВА  
115017, МОСКВА  
115017, МОСКВА

**ООО «Мануэтин-Бавариенбург»**  
Мануэтин-Бавариенбург  
Nepis  
Klo 27, r. Barmen-Berg,  
ул. Сундбах, 21Б,  
Тел: (42) 2-936-96,  
Факс: (42) 216-1620  
Адрес: [www.manuel-park.ru](http://www.manuel-park.ru)

**Объекты с ограниченной ответственностью**

Век №22 от 02.04.2008 г.

Компания OOO «Мануэтин-Бавариенбург» сотрудничает с компанией OOO «Инвария» (Meinl European Land Group) начиная с 01.03.2007 г.

На начальной стадии сотрудничества компания «Инвария» предоставила нам услуги по консультации на стадии строительства здания объект был передан компании «Инвария» на этапе ввода в эксплуатацию.

За время сотрудничества компания «Инвария» продемонстрировала себе как надежный деловой партнер, в рамках которого работает высококлассный персонал с большим опытом и предельно высоким уровнем ответственности на всех этапах строительства и эксплуатации здания. Надеемся на дальнейшее сотрудничество и стабильное взаимодействие с OOO «Инвария».

Директор *[Signature]* Г.А. Митусин

**Закрытое Акционерное Общество «Автокурс»**  
630100, г. Новосибирск, ул. Кавалерийская, 2  
Тел./факс (383) 290-88-90

**А**  
АВТОКУРС

Иск. № 1537 от 04.04.08  
Иск. № \_\_\_\_\_ от \_\_\_\_\_

Генеральному директору  
ООО «Инвария»  
Бадальскому К.Ю.Ю.

РЕКОМЕНДАЦИОННОЕ ПИСЬМО

Данным письмом являюсь членом рекомендательной комиссии Новосибирск (Meinl European Land Group) как квалифицированную компанию, предоставляющую услуги в области технической коммерческой инженерии на высшем профессиональном уровне. В настоящее время компания работает отличным профессионалом как в области строительства, так и в области эксплуатации, инженерии оборудования зданий и систем в сфере строительства, монтажа, технического ухода, эксплуатации различных объектов коммерческой недвижимости от объектов зданий класса А до крупных промышленных и торговых центров.

Корпоративная культура и руководство проектом в компании осуществляется в соответствии с европейскими стандартами, что позволяет сделать партнерство взаимным и взаимовыгодным.

Мы очень рады сотрудничать с фирмой «Инвария» в сфере предоставления услуг по техническому уходу. Надеемся на плодотворное сотрудничество в дальнейшем.

Генеральный директор ЗАО «Автокурс» *[Signature]* А.В. Рафалов

*[Signature]*

Иванов Александр Иванович  
Фон: +7(383) 290-88-90, факс: +7(383) 290-88-90, тел. +7(383) 290-88-90, факс: +7(383) 290-88-90, тел. +7(383) 290-88-90, факс: +7(383) 290-88-90

**ООО «ТЭН»**  
630119, РОССИЯ, г. Екатеринбург, ул. Мухоморова - Сайфиева, 70  
тел.: 007-343-2611285  
факс: 007-343-2611287

Иск. № 04 от 04 апреля 2008 г.

РЕКОМЕНДАЦИОННОЕ ПИСЬМО

Компания OOO «ТЭН» сотрудничает с компанией OOO «Инвария» (Meinl European Land Group) начиная с февраля 2007 г. На начальной стадии сотрудничества компания «Инвария» предоставила нам услуги по консультации на стадии строительства, затем объект был передан компании «Инвария» на техническое обслуживание.

За время сотрудничества компания «Инвария» продемонстрировала себе как надежный деловой партнер, в рамках которого работает высококлассный персонал высшего класса, имеющий необходимый опыт и предельно высокий уровень ответственности и исполнительности коммерческой недвижимости в соответствии со сложными требованиями и классом коммерческой системы объекта.

Мы признательны руководству OOO «Инвария» за оперативное предоставление информации об обслуживании нашего здания.

Будем рады работать с компанией «Инвария» на всех будущих этапах в Уральском регионе.

Директор *[Signature]* С.В. Трофимов

*[Signature]*